

《ギャラリー設備》

- 椅子類
- ローテーブル (W77×D40×H70)
- 小テーブル (W180×D45×H70)
- 会議用テーブル (W180×D45×H70)
- ピクチャーレールフック (30個)
- ワイヤー 1mの長さのものが約 50 本/2.5mの長さのものの約 40 本 (こまどりで使用するには少し長いです)
- ワイヤーフック約 100 個 (種類様々)
- 脚立
※ 傘立ては、1F 入口のお店用のものをご利用ください
- 台車
- その他 (押しピン、虫ピン、釘、トンカチ、ペンチ、ドライバー、メジャー、ブックスタンド、小型タッカー、文房具類、照度計、水平器など。そのほかの什器備品はお問い合わせください。)

※以上はお貸出し無料です。

額のレンタルもございます。どうぞご利用ください。

※期間は 3 週間までとさせていただきます。

※先着順です。

※丁寧な取り扱いをお願いいたします。

※マット加工は請け負っておりません。

サイズ種類	サイズ	枚数	額縁種類	レンタル料 (税込/一枚)
インチ判	254×203	0		
八切判	303×242	1	木地	300
太子判	379×288	1	木地	500
四切判	424×349	11	木地	800
大衣判	509×394	14	ステンレス	1,000
大衣判	509×394	2	木地×1、白木×1	1,000
半切判	545×424	0		
三三判	606×455	17	木地	1,300
三三判	606×455	7	白木	1,300
小全紙判	660×509	0		
大全紙判	727×545	0		
大判	850×660	0		
てぬぐい	890×340	3	ダークブラウン	1,500
B2 サイズポスターフレーム	728×515	8	アルミ	1,000

《ギャラリー設営について》

設営・撤収ともに、「レンタル期間内」にお願いいたします。（レンタル期間の前日夜の設営などをご遠慮ください）

[設営]

初日 10時から開始です。11時のオープン時間に間に合わなくても問題ありません。設営に時間がかかることが予想される方は、必要と思われる時間を想定し、告知の際の開始時間設定を「初日は〇〇時から」としてください。※10時前から設営ご希望の場合、個別にご相談ください。

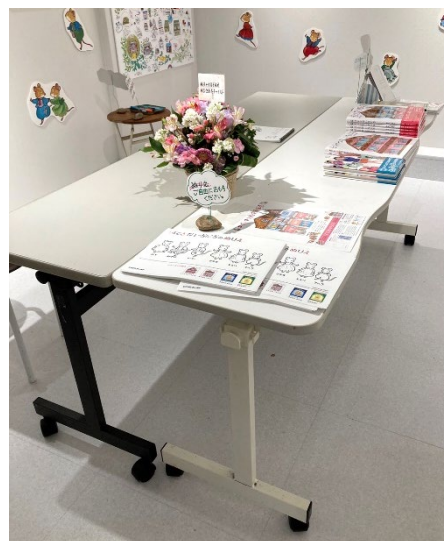
脚立は階段部分を手前に引き出して、靴のままご使用ください。ご使用には転落などに十分お気をつけください。



ローテーブル



小テーブル



会議用テーブル

[飾り方]

- 飾れる壁の横幅

図面通りです。三三の額（横長）を 17 枚程度、横一列に飾れます（約 絵本 1 冊分）。

当店ご利用のお客さまにお子さまが多いことをご理解いただきながら縦位置を決めて飾っていただけますと幸いです。額の縦位置は、160 cmの大人が少しうつむく程度がおすすめです。芳名帳などでペンなどを配置される場合、らくがき予防の観点から置き方にご注意ください。

- 展示方法

- ワイヤーで吊るす

額装された絵、大きめのパネル、ワイヤーで固定するタイプの棚など飾る場合。

- ピクチャーレールフック

カーテンレールのようにスムーズに横移動いたしませんので、ピクチャーレールフックは目的の場所へ取り付けてください。数センチの微調整は可能です。その場合、フックを持ちながら横にずらしてください。

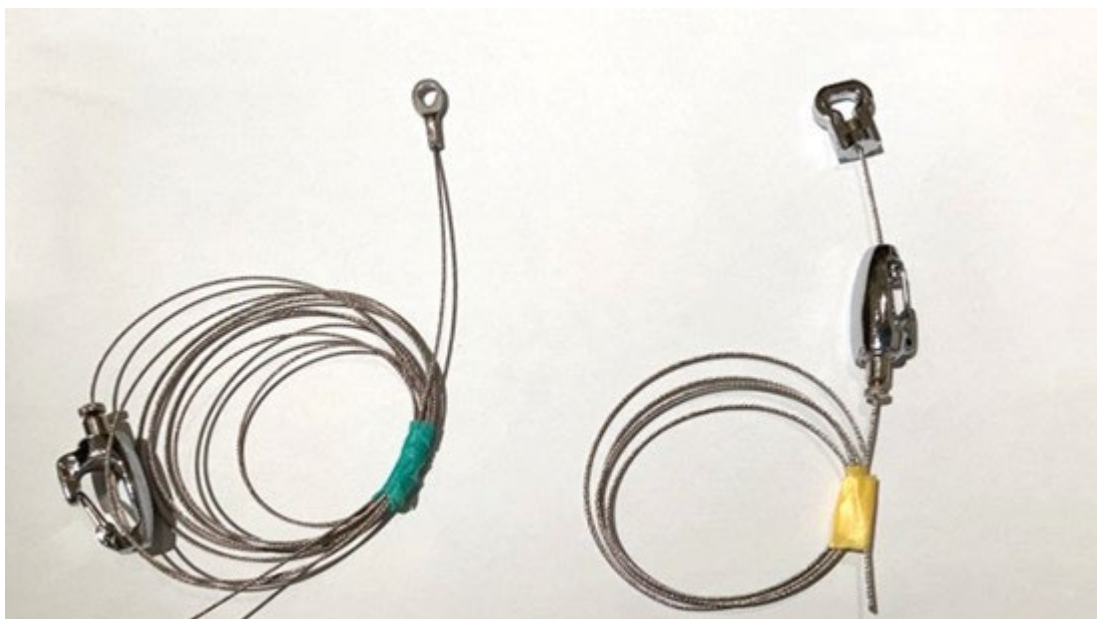


写真左：こまどり専用ピクチャーレールフック

写真右：ガリバー専用ピクチャーレールフック

- ワイヤー

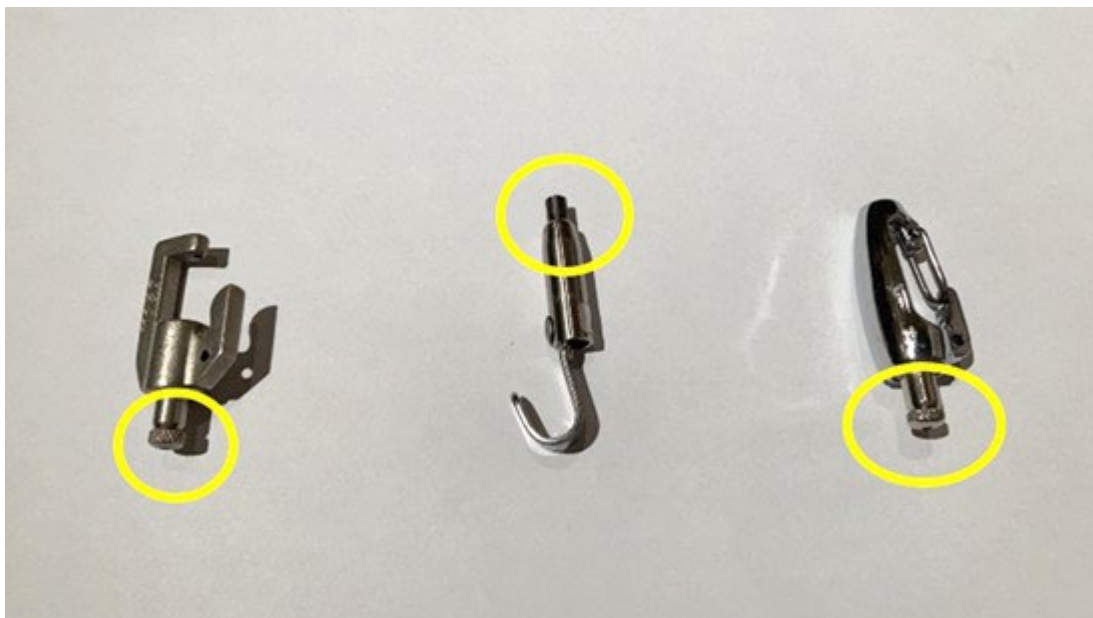
1mほどのものと 2.5mのもの、長さは 2 タイプあります。こまどりは 1m長さのワイヤーがおすすめです。ワイヤーの強度は 1 本に三三の額を 3 つ吊るせる程度です。



写真左：2.5mのワイヤー 写真右：1mのワイヤー（こまどりで推奨）

- ワイヤーフック

3種類あります。好みでお選びください。低い位置に飾るものをひっかけるフックは、カラビナつきのものをおすすめ（盗難防止の観点から）いたします。ワイヤーに通し、上に向かう時はフックを移動させるだけですが、下におろす場合は、フックについているつまみを下方に伸ばしながら下におろしてください。※フックにより異なる場合があります。



3種類のワイヤーフック。黄色い丸が「つまみ」です。ワイヤー上部から下部へスライドする際にはつまみを伸ばした状態で下げます。写真右がカラビナつきワイヤーフックです。

- 押しピン、虫ピン、釘など
大きめのパネルなどを飾る場合。

※大きな穴が空いた場合は終了後パテなどで目立たないようにしてください。

ガーランドなど軽いものを天井から吊るす場合、ライトレールにかけるフックもありますのでご利用ください。

- ブルータック（ひつつき虫）
キャプションなど、軽く、小さめのもの（A5 サイズ以下のパネルなど）を壁に飾る場合。
- テープ類（養生テープやマスキングテープ、その他粘着系のもの）
撤収時に壁紙がはがれないようにチェックしながらご利用ください。
- 飾った際に、額が左右ゆれる場合
以下のいずれかをおすすめします。
 - タッカーを打つ
額の位置を決めた後、一度ワイヤーから額を外し、ワイヤーフックのすぐ上部にタッカーを打ち、額を掛けなおすと、タッカーが額に隠れて見た目もよくお勧めです。
 - ワイヤーを額の裏面にテープで固定する
 - 額の左右下の角（裏側）に補強
3 cm×3 cm、厚さ 2 cm くらいのパネルか、大きめの団子状にしたひつつき虫を、額の裏側の下方左右の角に貼るとゆれがなくなります。

[照明]

ライトレールについているスポットライトは、移動や角度調整可能です。減らす時は、スポットライトを、ライトレールからはずしてください。やけどにご注意ください（軍手使用をおすすめします）。撤収時にはライトレールへ戻してください。

[撤収]

最終日 18 時まで完全に撤収のため、17 時から撤収開始をお願いしております。※その場合、告知は「最終日は 17 時まで」とのご案内になります。

撤収時に**原状復帰**をお願いいたします。大きな穴などはパテで埋めていただくなどお願いいたします。床の掃き掃除をお願いいたします。（掃除用具は当店の物をご利用ください）

[搬入・搬出を配送で行う方（お手持ちで設営当日に搬入される場合はスルーしてください）]

搬入は、設営日の前日着（時間指定なし）でお願いします。あて先は「ブックハウスカフェこまどり」としてください。事前に箱の個数をお知らせください。

搬出は、ご配送できる状態にし、ヤマト着払い伝票を箱に貼って、スタッフが指定する場所へ運んでください。（大量にある場合は、こまどりに置いていただく場合もありますので、事前にご相談ください）。

撤収日の翌日に当店から集荷依頼いたします。着日指定の場合は余裕をもった設定でお願いいたします。※着払いが難しい場合は、クロネコヤマトが近くにありまますのでお持ち込みもできます。

《その他》

- 10：30～18：30の間はスタッフがおりますが、もしもその時間以外にご利用される場合は、必ず事前にお知らせください。
- 盗難などの責任は負いかねますので、期間中のこまどり内の貴重品のお取り扱いにはくれぐれもご注意ください。
- 会期中のごみは、基本的にお持ち帰りをお願いいたします。
- 掃除用具はございますのでご希望ありましたら、1Fのスタッフにお声がけください。